

WORK新聞2022年7月号 No.79号

2016年1月初回発行日

8/29(月)~9/1(木)迄夏休み



7月							8月						
日	月	火	水	木	金	土	日	月	火	水	木	金	土
					1	2		1	2	3	4	5	6
3	4	5	6	7	8	9	7	8	9	10	11	12	13
10	11	12	13	14	15	16	14	15	16	17	18	19	20
17	18	19	20	21	22	23	21	22	23	24	25	26	27
24	25	26	27	28	29	30	28	29	30	31	1		
31													

毎週火曜・水曜定休です。

HAIR STUDIO WORK
ご予約優先 ☎0120-43-7574

ご利用予定が決まりましたらご予約はお早目をお勧めします。



メール・ラインご予約ok!!ライン電話もok!!

メール work1@iris.ocn.ne.jp ライン hairstudiowork
24時間ご予約が出来ます(当日以外)



【大切なお知らせ】

10月31日にて**会員カード・フリーダイヤル**は終了します。

残りポイントの使用はご利用日より1年となります。

現在使用の会員カードですが、端末機のエラーがしばしば発生し

継続経費などから断念せざるを得ない状況となりました。

また、物価高騰の折、当店も何らかの影響も受けておりますが

なんとか現状維持とします。

経費など割引率を抑えたく10%割とフリーダイヤルの使用は無くなります。

ご予約はライン電話・ライン・メール固定電話にてお願いします。

来店5回で1000円offのラインポイントのみ有効!!
ラインをされておられる方は是非ご登録をお願いします。

夏休み



8/29(月)~9/1(木)

※尚8/15(月)~19(金)は大平香の夏休みです

◆ご来店時に次回のご予約される方が多くなっております。

特に平日は人手不足が発生する場合もありタイミングですが次のご来店ご予約をお勧めしております。尚、平日予約が重なっている場合当日の8時には確定いたします。

ラインの方は予約状況の閲覧をご覧ください

◆当日のご利用は13時迄・送迎ご利用は11時迄の受付となります。

・ご予約なき場合は早めに受付終了する場合もございますのでご了承ください。

◆時間外受付・2週間前の完全予約制で承ります。

・営業終了後のカット19時迄 パーマまたはカラー18時迄承ります。

・2週間前まで完全予約制となりますが、ご都合で承ることが出来ない場合もあります。

・各割引、キャッシュレスのご利用はできませんのでご注意ください。

◆紹介割・新規ライン登録割

・当店ご利用初めての方(一般の方)をご紹介頂きますと、来店者様とご紹介者様に技術料
¥1,000のサービスをいたします。

・ご新規来店者様に限り初回ライン登録を以て ¥1,000引きとなります。※紹介来店割と併用はできません。

おしゃれな髪色と白髪カバーを両立おしゃれ度ランクアップ!!



ベースカラー+フロスティング
¥6,600+¥4,950=¥11,550



Side
Front
Back
ベースカラー+ハイライト
¥6,600+¥1,650=¥8,250

髪質改善『クリームパーマ・ダウンパーマ』

サイドの張り・つむじ割れ・ボリューム・うねり・クセでお悩みの方にお勧め!

お気軽にお尋ねください!!

つむじ割れてお悩みの方クリームパーマで解決!!

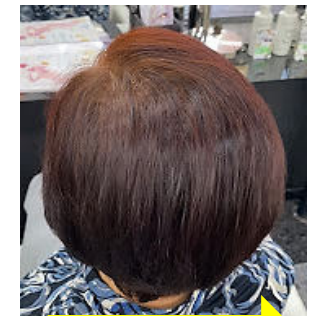
クリームパーマ=¥11,000税込(シャンプー・カット込み)+カラー



before



カラー前の自然ドライ



after

6月当店マネージャーの着付講習



毎月恒例の着付講習の風景
神奈川県美容師着付あやの会会員で毎月の
レッスンに参加しています。

6月の釣り



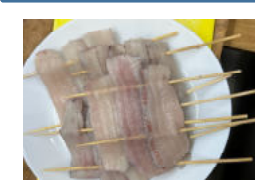
東京湾タチウオ46本



東京湾タチウオ36本



城ヶ島沖の魚↓マルイカ



タチウオの塩レモン大葉巻と串焼き

