

# WORK新聞 No.18



7月休み						
日	月	火	水	木	金	土
						1
2	3	4	5	6	7	8
9	10	11	12	13	14	15
16	17	18	19	20	21	22
23	24	25	26	27	28	29
30	31	■ マネージャー休み				

8月休み						
日	月	火	水	木	金	土
		1	2	3	4	5
6	7	8	9	10	11	12
13	14	15	16	17	18	19
20	21	22	23	24	25	26
27	28	29	30	31		
■ マネージャー休み						

HAIR STUDIO WORK  
ご予約優先 ☎0120-43-7574

平日9:30~5:45迄 土日祝9:00~5:15迄  
※終了1時間前に受付終了となりますのでご注意ください。

※土日の午前中は混雑することが多く事前ご予約をお願いしております。



Instagram facebook



メール・ラインご登録お得情報!!

- ・24時間ご予約が出来ます(当日以外)
- ・ハガキ割引と比べ期間が2ヶ月とお得!!
- ・情報・定休日・夏季休暇・臨時休業のお知らせ!!
- ・誕生日割引2ヶ月有効!!

## 駐車場増えました!!!



No.3

前止め駐車をお願いします!  
※駐車場ご利用の際はご連絡ください。



No.1

↑店入口横  
↓セブン横 正面奥



No.2

6月末まで使用となります。

### ダメージネイル集中補修



ワンコインネイル

¥500 税込

約2~3週間は持ちます!

★こんなお悩みの方★  
・割れやすい・2枚爪・爪が弱い・薄い  
お悩みの方は是非体験ください  
※ジェル落とし、付替えは別途料金がかかります。  
※他のサービスとの併用や重複は出来ません。



## SummerNail



時間外も相談に応じます!!!

SHISEIDO  
PROFESSIONAL

THE HAIR CARE  
AIRY FLOW NEW

ゆれる、まとまる、動きまで自在。  
サロンのように、思いどおりに動かせる髪へ。



カラーの方には資生堂エアリーシャンプーを使用しています。

テクノロジー  
こんな方にオススメ!

☑髪の扱いにくさにお悩みの方 ☑自然なまとまり感がほしい方  
☑ふんわりとした軽い仕上がりがお好みの方



#### エアリーフローシャンプー

豊かな泡立ちでなめらかな髪に洗い上げ、  
やわらかく扱いやすい髪へと導きます。

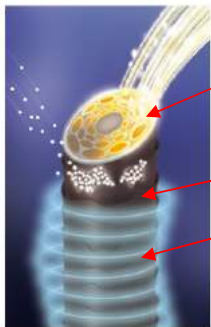
250ml 2,000円  
500ml 3,300円  
450ml (レフィル)2,600円



#### エアリーフロートリートメント

髪に溶け込むようなやわらかなテクスチャーで  
ふんわり髪に仕上げます。

250g 2,500円  
500g 4,200円  
450g (レフィル)3,700円



アロエベラ葉エキス(柔軟成分)・グリシン(補修成分)配合

- ・やわらかさアップ: 柔軟ジュレ成分  
※マクロファイブ内を満たして柔軟にする
- ・軽やかさアップ: キューティクル補修成分  
※ダメージ部分を補修する
- ・さらさら感アップ: キューティクル柔軟成分  
※なめらかに整え、サラサラの質感を保つ

## プリザーブド・フラワー



随時新入荷!!

ご予算・イメージ注文承っております!! 写真は注文です!

## INFORMATION

### 訪問美容ご希望の方

ご自宅・施設などに  
出張美容を承っております。

カット(男女)

カラー・パーマはご相談に応じます。

お気軽にお尋ねください。

### 送迎ご利用の方

ご利用は時間に余裕をもたれて  
ご予約をお願いします。

**完全予約制**

雨/雪もご利用できますが  
状況で中止する場合があります。

### 5月の釣り紀行



葉山沖 20~30センチのカサゴ5匹  
刺身・煮物・塩焼き



三浦沖 ヒラメ・ハタ  
刺身にしました。